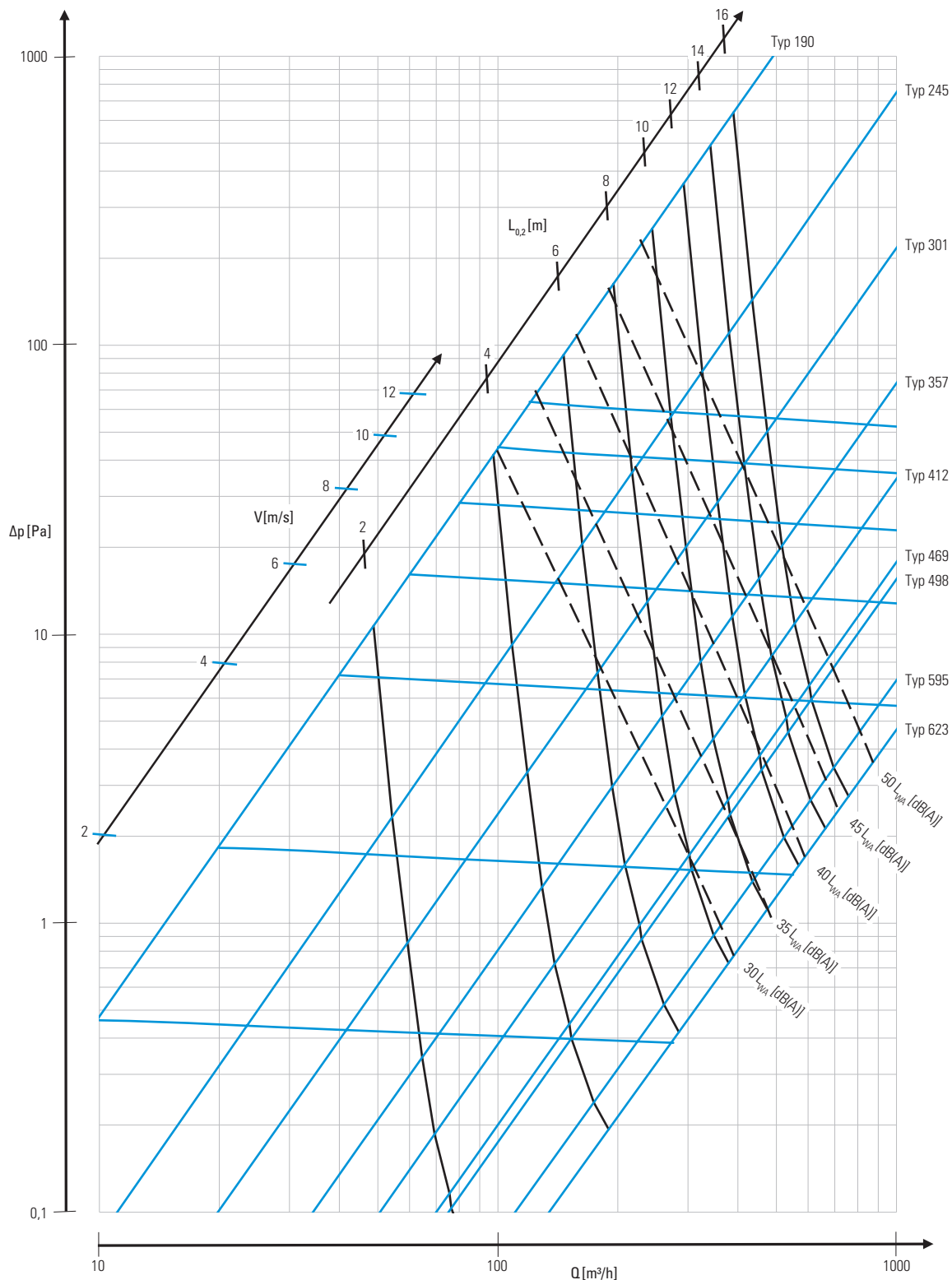


Diagram doboru dla anemostatów nawiewnych ASN

Zależność straty ciśnienia (Δp), prędkości maksymalnej strumienia ($V_{0,1}$), zasięgu strumienia o prędkości $V=0,2$ m/s ($L_{0,2}$), oraz poziomu mocy akustycznej (L_{WA}) od strumienia objętości powietrza (Q).

Wykres dotyczy anemostatów z całkowicie otwartą przepustnicą.



L - Zasięg strumienia o max. $V=0,25$ m/s.
Średnia V strumienia 0,08-0,10 m/s.