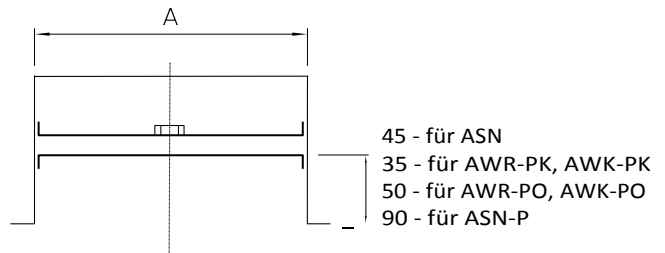


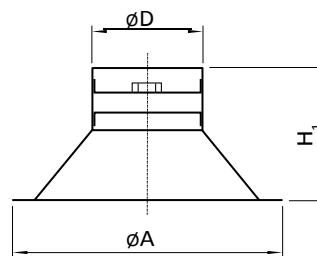
Elementy montażowe nawiewników sufitowych

Traverse WMC



Stosowany M6 lub na zamówienie M8. Er findet Anwendung in der Befestigungsvariante der Lamellenluftdurchlässe im Anschlusskasten mit einer Hauptschraube. Ausgeführt aus kaltgebogenen Profilen aus verzinktem Blech mit einer fest montierten Mutter M6 oder auf dem Wunsch M8.M8.

Anschlussstutzen KP

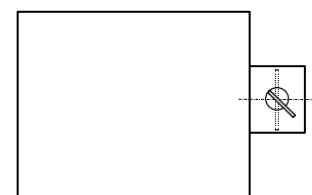


Er findet Anwendung im Anschluss an den runden Lamellenluftdurchlass ANO, falls die Benutzung des Anschlusskastens nicht nötig ist und für die Montage der runden Lamellenluftdurchlässe ANO in den Decken. Er ist aus verzinktem Blech mit dem innen fest montierten Befestigungsstutzen ausgeführt.

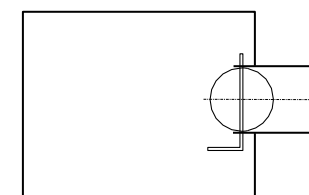
Abmessung der Deckendurchläss ANO [mm]	Durchmesse des Stutzens ØD [mm]	H1 [mm]	Durchmesser des Eintritts ØA [mm]
150	159	140	257
200	199	140	307
250	249	140	357
300	299	140	407
350	349	140	457

Steuerungsvariante der Luftklappe am Lufteintritt des Anschlusskastens SR

Standard – von außen des Anschlusskastens.



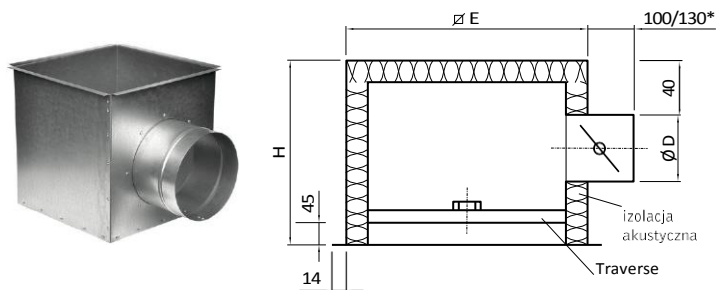
Von innen des Anschlusskastens (SRPw i SRIPw).



Zubehör für Deckendurchlässe

Achtung- Im Standard Anschlusskasten ohne Isolation, ohne Drosselklappe und ohne Gehänge

Anschlusskasten für Deckendurchlässe quadratisch



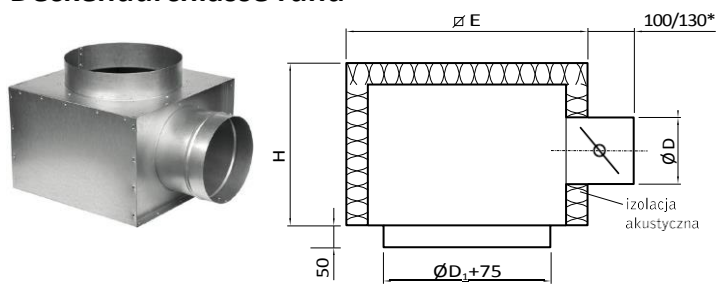
Standard Größen von Anschlusskasten für Deckendurchlässe quadratisch ASN, ASN-K, ASW, ASW-K

Abmessung der Deckendurchläss A x A [mm]	Bodengröße E x E [mm]	H [mm]	Durchmesse des Stützens ØD [mm]
190 x 190	150 x 150	270	123
245 x 245	205 x 205		158
301 x 301	261 x 261		198
357 x 357	317 x 317	330	198
412 x 412	372 x 372		
469 x 469	429 x 429	380	248
498 x 498	458 x 458		
595 x 595	555 x 555	420	313
623 x 623	582 x 582		

Oder nach Wunsch

Anwendung bei Niedrig- und Mitteldruckinstallationen. Zur Montage mit Deckendurchlässe als Element zur Lufterweiterung. Herstellung aus gezinntem Blech. Auf Bestellung: Oberflächenausführung mit Pulverlackschicht in einer Farbe entsprechend des RAL-Katalogs. Die Durchflussregulierung der Luft erfolgt mit Hilfe einer eindimensionalen Luftfilterklappe am Boxeingang. Es ist möglich die Anschlusskasten mit Isolation und komplett mit Gehänge zur Montage zu bestellen.. **Hygienebescheinigung: HK/B/1228/02/2013.**

Skrzynka Anschlusskasten für Deckendurchlässe rund



Standard Größen von Anschlusskasten für Deckendurchlässe rund ANO

Abmessung der Deckendurchläss ØD1 [mm]	E x E [mm]	H [mm]	Durchmesse des Stützens ØD [mm]
150	300 x 300	200	158
200	350 x 350	200	
250	400 x 400	250	198
300	450 x 450	300	
350	500 x 500	300	

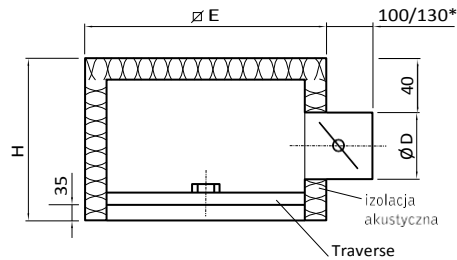
Oder nach Wunsch

Anwendung bei Niedrig- und Mitteldruckinstallationen. Zur Montage mit Deckendurchlässe als Element zur Lufterweiterung. Herstellung aus gezinntem Blech. Auf Bestellung: Oberflächenausführung mit Pulverlackschicht in einer Farbe entsprechend des RAL-Katalogs. Die Durchflussregulierung der Luft erfolgt mit Hilfe einer eindimensionalen Luftfilterklappe am Boxeingang. Es ist möglich die Anschlusskasten mit Isolation und komplett mit Gehänge zur Montage zu bestellen. **Hygienebescheinigung: HK/B/1228/02/2013.**

*) Bei einer Drosselklappe am Anschlussstutzen des Kastens.

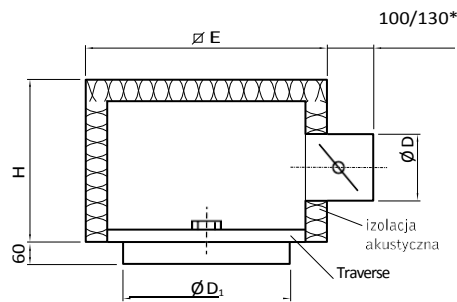
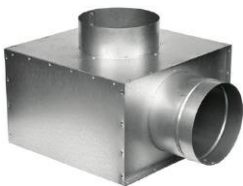
Zubehör für Deckendurchlässe

Anschlusskasten für Dralldurchlässe quadratisch



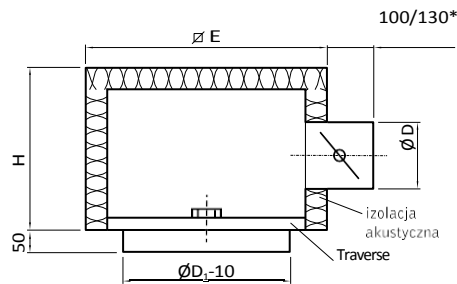
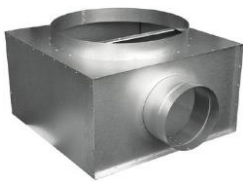
Standard Größen von Anschlusskasten für Dralldurchlässe quadratisch AWR-PK i AWK-PK

	Abmessung der Dralldurchlass A x A [mm]	Bodengröße E x E [mm]	H [mm]	Durchmesse des Stutzens $\varnothing D$ [mm]		
AWR-PK	398	390 x 390	330	198	Oder nach Wunsch	
	469	460 x 460	380	248		
	498	490 x 490		400		313
	595	587 x 587	420			313
	623	615 x 615				
AWK-PK	310 x 310	300 x 300	270	158		
	400 x 400	390 x 390	330	198		
	500 x 500	490 x 490	380	248		
	600 x 600	587 x 587	400	313		
	625 x 625	615 x 615				
	800 x 800	790 x 790	420			



Standard Größen von Anschlusskasten für Dralldurchlässe rund AWR-2

Abmessung der Dralldurchlass $\varnothing D1$ [mm]	Bodengröße E x E [mm]	H [mm]	Durchmesse des Stutzens $\varnothing D$ [mm]	
125	285 x 285	200	123	Oder nach Wunsch
160	320 x 320		158	
200	360 x 360	300	198	
250	410 x 410		248	
315	475 x 475	400	313	
400	560 x 560	500		



Standard Größen von Anschlusskasten für Dralldurchlässe rund AWR-PO i AWK-PO

	Abmessung der Dralldurchlass $\varnothing D1$ [mm]	Bodengröße E x E [mm]	H [mm]	Durchmesse des Stutzens $\varnothing D$ [mm]	
AWR-PO	455	550 x 550	300	198	Oder nach Wunsch
	500	600 x 600	330	248	
	600	700 x 700		380	
	625	725 x 725			
	655	755 x 755			
AWK-PO	310	410 x 410	270	158	
	400	500 x 500	300	198	
	500	600 x 600	320	248	
	600	700 x 700	380	313	
	625	725 x 725			
	800	900 x 900			

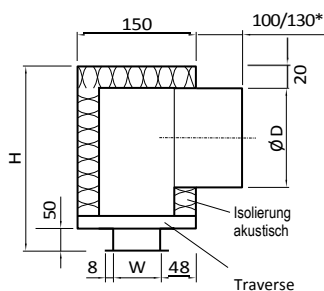
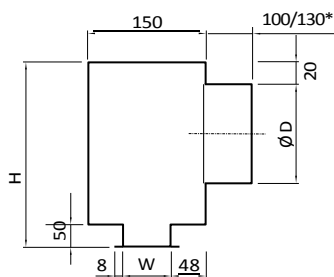
Anwendung bei Niedrig- und Mitteldruckinstallationen. Zur Montage mit Dralldurchlässe rund als Element zur Lufterweiterung. Herstellung aus gezinntem Blech. Auf Bestellung: Oberflächenausführung mit Pulverlackschicht in einer Farbe entsprechend des RAL-Katalogs. Die Durchflussregulierung der Luft erfolgt mit Hilfe einer eindimensionalen Luftfilterklappe am Boxeingang. Es ist möglich die Anschlusskasten mit Isolation und komplett mit Gehänge zur Montage zu bestellen. **Hygienebescheinigung: HK/B/1228/02/2013.**

*) Bei einer Drosselklappe am Anschlussstutzen des Kastens.

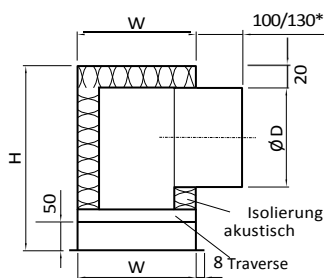
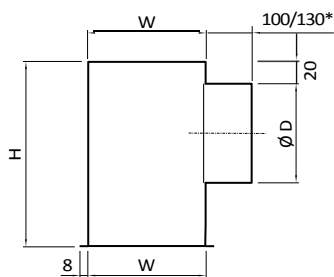
Zubehör für Deckendurchlässe

Anschlusskasten für Schlitzdurchlässe

Version für NSS-1



Version für NSS-2 und mehr



Standard Größen von Anschlusskasten für Schlitzdurchlässe

Menge von den Schlitzzen	W [mm]	H [mm]	Durchmesse des Stützens ØD [mm]	Oder nach Wunsch
1	56	250	158	
2	100		198	
3	144	300	248	
4	188		313	
5	232	400		
6	276			

Länge Anschlusskasten => L Schlitzdurchläss + 23 mm

ACHTUNG:

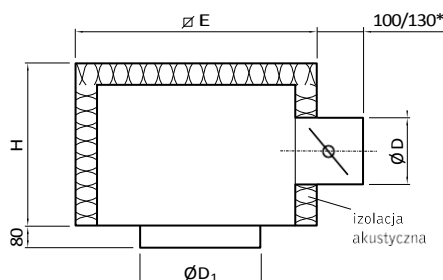
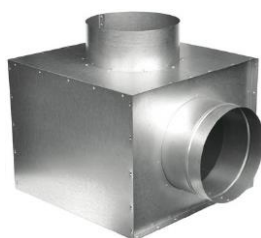
Bei der Bestellung gibt man immer die Art der Befestigung der Schlitzdurchlässe in den Anschlusskästen A, B, oder C an..

Anwendung bei Niedrig- und Mitteldruckinstallationen. Zur Montage mit Schlitzlüftungen NSS als Element zur Lufterweiterung. Herstellung aus verzinktem Blech. Auf Bestellung: Oberflächenausführung mit Pulverlackschicht in einer Farbe entsprechend des RAL-Katalogs. Die Durchflussregulierung der Luft erfolgt mit Hilfe einer eindimensionalen Luftfilterklappe am Boxeingang. Es ist möglich die Anschlusskasten mit Isolation und komplett mit Gehänge zur Montage zu bestellen. **Hygienebescheinigung: HK/B/1228/02/2013.**

*) Bei einer Drosselklappe am Anschlussstutzen des Kastens.

Zubehör für Deckendurchlässe

Anschlusskasten für Deckendurchlässe perforiert

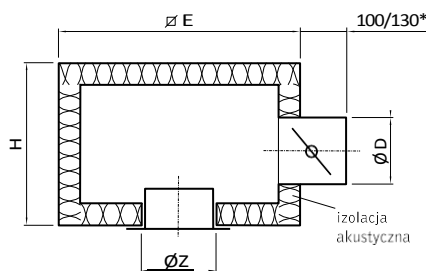


Standard Größen von Anschlusskasten für Deckendurchlässe perforiert AWP

Abmessung der Dralldurchlass A x A [mm]	Durchmesse des Stutzens von Deckendurchläss Ø D1 [mm]	Bodengröße E x E [mm]	H [mm]	Durchmesse des Stutzens Ø D [mm]
595 x 595	315	550 x 550	380	313
Die Möglichkeit der Bestellung von Deckendurchlass in jeder Größe $\square A \times A / \text{Ø } D_1$				

Anwendung bei Niedrig- und Mitteldruckinstallationen. Zur Montage für Deckendurchläss perforiert als Element zur Lufterweiterung. Herstellung aus gezinntem oder säureresistenten Blech. Auf Bestellung: Oberflächenausführung mit Pulverlackschicht in einer Farbe entsprechend des RAL-Katalogs. Die Durchflussregulierung der Luft erfolgt mit Hilfe einer eindimensionalen Luftfilterklappe am Boxeingang. Es ist möglich die Anschlusskasten mit Isolation und komplett mit Gehänge zur Montage zu bestellen. **Hygienebescheinigung: HK/B/1228/02/2013.**

Anschlusskasten für Tellerventile



Standard Größen von Anschlusskasten für Tellerventile ZWN und ZWW

Abmessung ØZ [mm]	Bodengröße E x E [mm]	H [mm]	Durchmesse des Stutzens ØD [mm]	
80	200 x 200	200	123	Oder nach Wunsch
100				
125				
160	250/250	250	198	
200				
250				
250	350/350	300	250	

Anwendung bei Niedrig- und Mitteldruckinstallationen. Zur Montage mit Lüftungsventilen KE und KK als Element zur Lufterweiterung. Herstellung aus gezinntem oder säureresistenten Blech. Auf Bestellung: Oberflächenausführung mit Pulverlackschicht in einer Farbe entsprechend des RAL-Katalogs. Die Durchflussregulierung der Luft erfolgt mit Hilfe einer eindimensionalen Luftfilterklappe am Boxeingang. Es ist möglich die Anschlusskasten mit Isolation und komplett mit Gehänge zur Montage zu bestellen. **Hygienebescheinigung: HK/B/1228/02/2013.**

*) Bei einer Drosselklappe am Anschlussstutzen des Kastens.