

**Zastosowanie:**

regulacja natężenia przepływu powietrza w instalacjach kołowych nisko i średniociśnieniowych zarówno w przewodach wywiewnych jak i nawiewnych.

Montaż:

w przewodach wentylacyjnych, zapewniając proste odcinki: 4 × średnica przewodu przed przepustnicą, 1 × średnica przewodu za przepustnicą.

Budowa:

wyposażona w dźwignię do regulacji średnicy otworu oraz w dwie końcówki umożliwiające podłączenie kontroli natężenia przepływu.

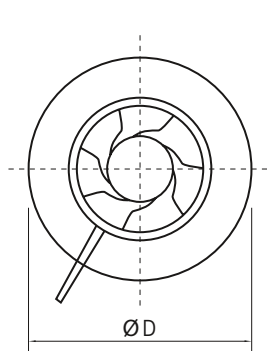
Dźwignia regulacyjna posiada dwie śruby, które blokują żądane ustawienie przepustnicy. Wykończenie krawędzi czołowych uszczelnkami gumowymi umożliwiające szczelny montaż w przewodzie.

Materiał:

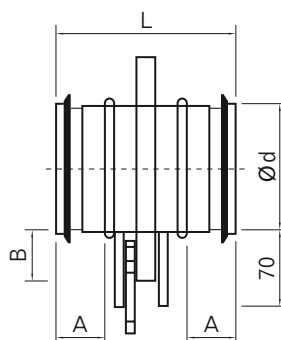
blacha ocynkowana.

Regulacja przepływu:

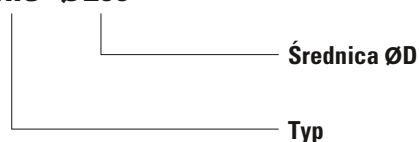
płynna zmiana średnicy kryzy.

Wymiary i oznaczenie typu:**Zakres produkcji:**

IRIS



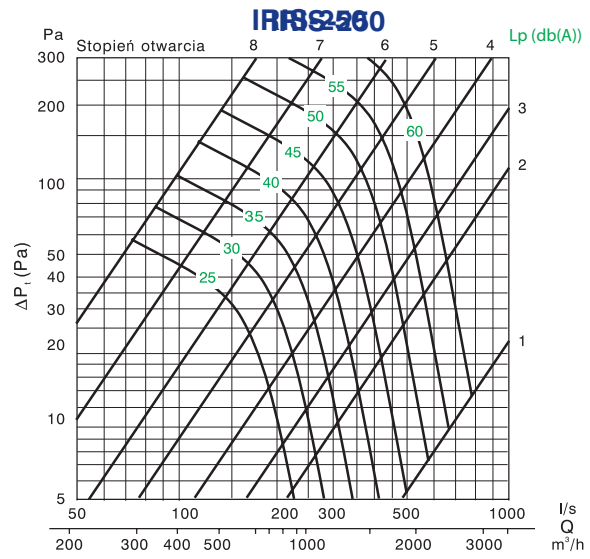
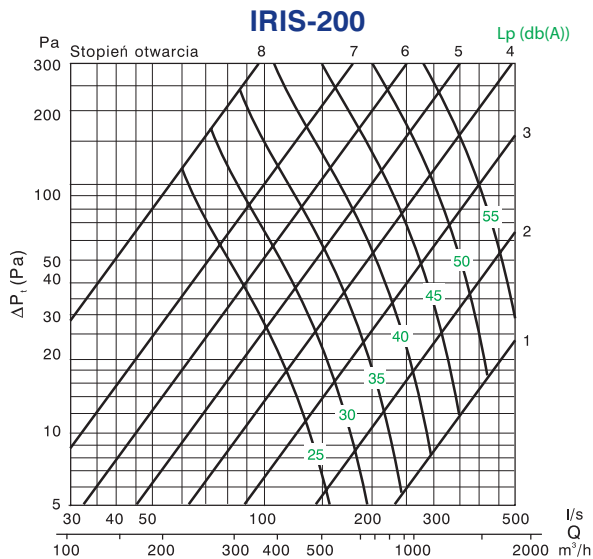
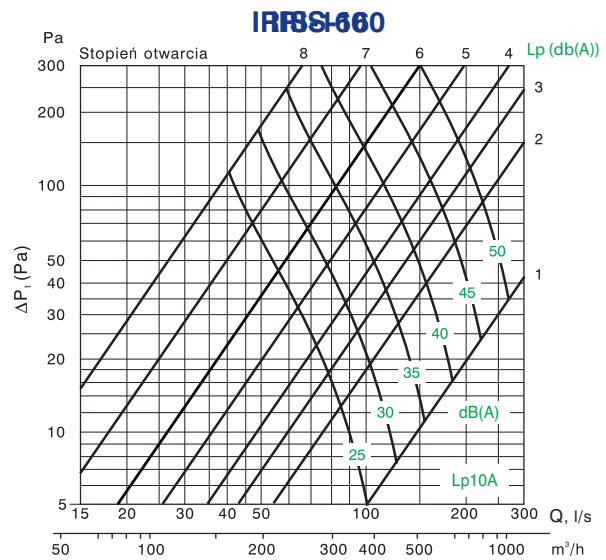
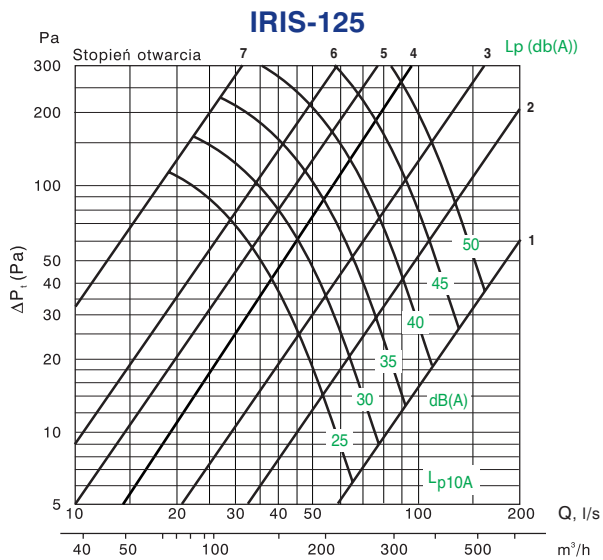
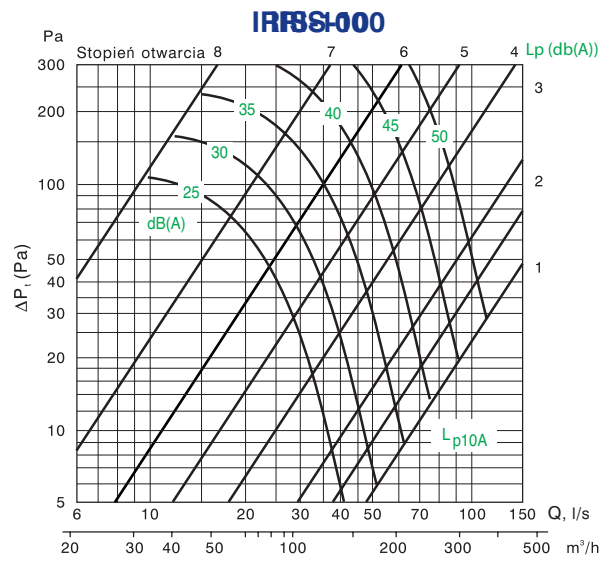
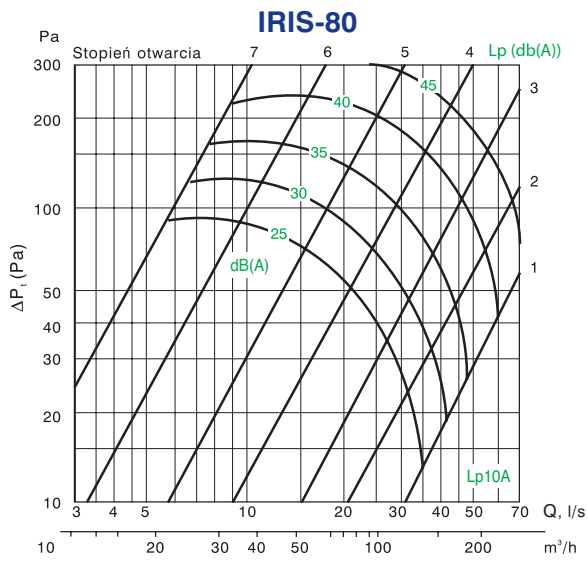
Typ	Ød [mm]	ØD [mm]	L [mm]	A [mm]	B [mm]
100	99	165	110	30	32
125	124	210	110	30	42
160	159	230	110	30	35
200	199	285	110	30	42
250	249	335	135	40	42
315	314	410	135	40	47
400	398	525	190	60	62

Oznaczenie produktów:**IRIS-Ø200****Przykład zamówienia:**

IRIS-Ø200

Przepustnica kanałowa, średnica Ø 200 mm.

Diagramy doboru przepustnic kanałowych IRIS



Diagramy doboru przepustnic kanałowych IRIS

