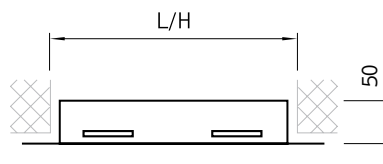
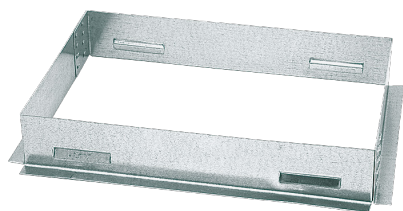


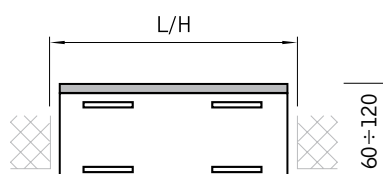
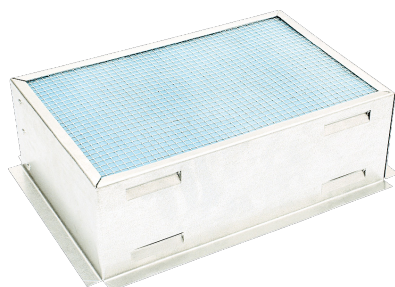
Elementy montażowe kratki wentylacyjnych

Ramka montażowa RM



Zastosowanie dla wariantu wciskowego mocowania kratki bez widocznych śrub montażowych. Do montażu w ścianach lub kanałach wentylacyjnych prostokątnych. Wykonana z giętych profili z blachy ocynkowanej. Sprężynujące przetłoczenia zapewniają stabilne zamocowanie kratki w ramce.

Ramka montażowa z wkładem filtrującym RMF



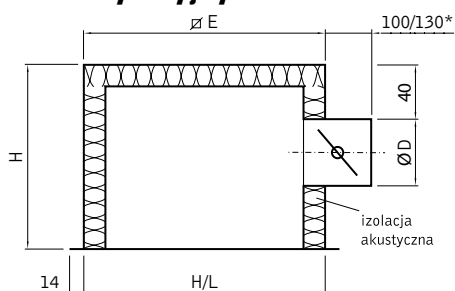
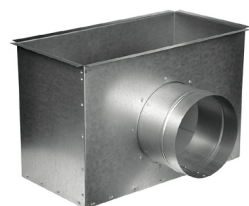
W instalacjach klimatyzacji i wentylacji w przypadkach jednostopniowego oczyszczania powietrza, w kabinach lakierniczych oraz jako filtry wstępne i obiegowe dla pomieszczeń o niskich wymaganiach czystości powietrza. Zastosowanie do wszystkich wielkości i typów kratki wentylacyjnych. Wykonanie z blachy ocynkowanej. Filtr wykonany z włókna syntetycznego o progresywnej budowie, utwardzony termicznie, mechanicznie lub przy pomocy środków wiążących.

Charakterystyka wkładów filtracyjnych:

klasa filtracji wg EN 779:2002	G3	G4	G4	G5
typ	92130	93180	94270	95590
gramatura (g/m ²)	130	250	380	600
grubość (mm)	10–12	16–19	22–24	21–23
średnia skuteczność filtracji (%)	89	91	92	97
początkowy spadek ciśnienia (Pa)	31	54	70	46
zalecany końcowy spadek ciśnienia (Pa)	250	250	900	450
chłonność pyłowa (g/m ²)	114	188	691	278
przepuszczalność (m ³ /m ² /h)	2009	2009	2009	900
mata regenerowalna	tak	tak	tak	nie
max temperatura pracy (°C)	100	100	100	100

Palność wg DIN 53438 - klasa F1 - trudno palne.

Skrzynka rozprężna do kratki wentylacyjnych



Wysokość skrzynki H [mm]	Średnica wlotu ØD [mm]	lub wg. zamówienia
270	158	
330	198	
380	248	
430	313	

Zastosowanie w instalacjach nisko i średniociśnieniowych. Do montażu z kratkami wentylacyjnymi jako element rozprężający powietrze. Wykonanie z blachy ocynkowanej lub kwasoodpornej. Na zamówienie wykończenie powierzchni – powłoka lakiernicza proszkowa w kolorze zgodnym z katalogiem RAL. Regulacja przepływu powietrza za pomocą przepustnicy jednopłaszczyznowej na wlocie do skrzynki. Możliwe zamówienie skrzynek z izolacją akustyczną lub termiczną oraz z kompletem zawiesi. **Atest higieniczny: BK/K/0926/01/2018**